

(株) ワイ・
ディ・シー

代表取締役社長
山本 智明

ものづくり企業を IT で支援

住所： 〒183-8540 府中市府中町1-9 京王府中1丁目ビル

TEL： 042-333-6200

FAX： 042-352-6100

資本金： 2億5000万円

従業員数： 285名

URL： <http://www.ydc.co.jp/>

企業窓口 E-Mail： sc_ydc_gr@ydc.co.jp

わが社の特徴

株式会社ワイ・ディ・シー（YDC）は1972年創立のIT専門企業です。横河電機グループの一員として、製造業に特化した品質解析や業務改革コンサルティング、製品ライフサイクル管理をはじめ、会計や生産管理などの基幹系業務システム、企業内データ・業務連携サービス、データベース災害対策/バックアップ事業で豊富な実績があります。

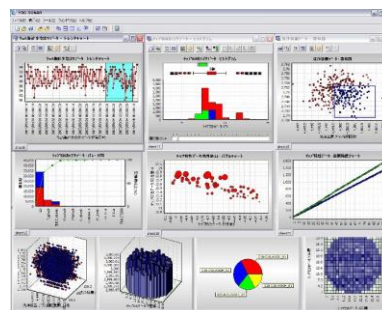
主要製品又は技術

●品質解析システム「YDC SONAR®」●データベース災害対策/バックアップ「Standby Express®」

わが社の得意とする製品・技術

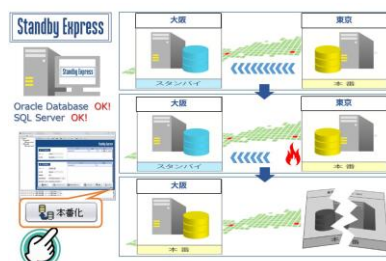
YDCは製造業向けのコンサルティングサービスや、生産・品質・原価管理などのシステム開発を得意としています。

●YDC SONARは、ものづくりの現場で発生する品質データを見える化し、迅速な意思決定を支援する戦略的な品質情報統合・解析システムです。多彩なデータ加工/グラフ表示機能などをもち、品質向上に貢献します。



品質データ解析結果イメージ

●Standby Expressは、本番稼働しているデータベースの内容を、予備のデータベース（スタンバイデータベース）に定周期でバックアップする製品です。万一の時は、ボタン1つでスタンバイデータベースが本番システムとして利用できるようになります。



大阪に設置した予備データベースを本番システムとして利用する Standby Express の利用イメージ

●その他の主なサービス/製品

- ・グローバル事業を展開する製造業向け「設計/開発改革コンサルティング」
- ・生産/原価管理システム
- ・予算/経営管理システム
- ・製品ライフサイクル管理システム
- ・業務可視化や社内データ連携、EDI など